



DPSP

DANSK PSYKOTERAPEUTISK SELSKAB FOR PSYKOLOGER  
FAGLIGT SELSKAB I DANSK PSYKOLOG FORENING

---

**DPSP's Generalforsamling afholdes d. 9. marts**



1 9 9 0 - 2 0 1 1

**Vinterbrev  
Januar 2011**

**Dr. Atle Dyregrov 8. april !**

DPSP's internationale seminar i Århus

**Dr. Sigmund Karterud 7. oktober !**

DPSP's internationale seminar i København



Januar 2011

## **DPSP – update**

**Kære medlem af Dansk Psykoterapeutisk Selskab for Psykologer**

*DPSP afsluttede jubilæumsåret 2010 med 1429 medlemmer svarende til næsten hvert 5. medlem af DP. Det fordrer organisationsudvikling. Vi har nedsat regionale udvalg i Århus og på Fyn som løbende arbejder på at udbygge aktiviteterne for vore medlemmer. Hvordan fastholdes denne udvikling?*

*Du kan være med til at debattere dette ved **DPSP's generalforsamling d. 9. marts**, hvor der efterfølgende er et spændende foredrag ved Mette Væver, samt middag – se mere inde i bladet.*

*I oktober 2010 havde vi besøg af Professor Leslie Greenberg. Emotion Focused Therapy – EFT - er en fokuseret, direktiv psykoterapiform indenfor den eksistentiel - humanistiske referensramme. Men Greenbergs psykoterapi og videnskabelige fund har betydning for vores færden i det psykoterapeutiske felt på tværs af traditioner. Mange deltagere udtrykte stor tilfredshed med dagen. Psykolog Nyt's faglige reporter samt fotograf var til stede, og reportagen vil kunne ses i et kommende nummer af PN. DPSP arbejder desuden på at gøre foredragene med Greenberg tilgængelige på DVD via DPSP's videotek.*

**I 2011 afholder DPSP to internationale heldagsseminarer på Radisson Blu Scandinavia i København & i Århus.**

**Bekendtgørelsen om specialpsykologuddannelsen** i børne- og ungdomspsykiatri og psykiatri er nu endeligt vedtaget. Det er en milepæl i dansk psykologi. Psykologfaglighed er via denne uddannelse statsligt blåstemplet som kompetencegivende på højt specialiseret niveau indenfor psykiatrien. Psykologer i psykiatrien skal bruge mere tid på kerneydelser som diagnostik og overordnet behandlingsplanlægning. Udviklingen vil uden tvivl også medvirke til fortsat kvalificering af psykoterapi og andre psykologiske metoder i arbejdet med personer med sværere psykiske lidelser ligesom gennembruddet forventes at få afsmittende effekt på psykologfunktioner i andre sektorer. Der blev skrevet historie d. 1. december 2010.  
[www.retsinformation.dk/Forms/R0710.aspx?id=134219](http://www.retsinformation.dk/Forms/R0710.aspx?id=134219)

*DPSP deltager aktivt i DP's arbejdsgruppe vedrørende **WHO's revision af ICD-10** frem mod udgivelsen af ICD-11 i 2015: Krista Straarup er formand for ICD-Depressionsgruppen og Klaus Pedersen formand for ICD-Styregruppen. Psykologer verden over er via den internationale psykologorganisation IUPsyS blevet bedt om at bidrage til udviklingen. At ICD-10 diagnoser i vid udstrækning hviler på ekspertkonsensus og indtil videre i mindre omfang på evidens er med til at gøre feltet centralt for psykologer. Og for en ordens skyld: Adækvat og effektiv psykoterapi forudsætter naturligvis en bredere indsigt i patientens verden og funktionsmåde end hvad diagnosen i sig selv dækker.*

*På bestyrelsens vegne ønskes alle medlemmer et lykkebringende nyt år!*

Klaus Pedersen  
Formand f. DPSP



**INDKALDELSE TIL  
GENERALFORSAMLING 2011  
+ spændende AFTENMØDE + MIDDAG  
9. MARTS 2011 i DP, Stockholmsgade 27, 2100 Ø**

Vi indkalder hermed til generalforsamling i Dansk Psykoterapeutisk Selskab for Psykologer. Vedlagt i vinterbrevet finder du DPSPs regnskab for 2010. Forslag til dagsordenen skal være indsendt mindst 4 uger før afholdelse af generalforsamlingen. Såfremt der ikke indkommer nye forslag til dagsorden, vil vedlagte dagsorden gælde som endelig dagsorden. Vi håber at se rigtig mange af vores medlemmer til denne særlige aften.

**Tid: Onsdag den 9. marts 2011 kl. 17-21**

**Sted:** Dansk Psykolog Forening, Stockholmsgade 27, 2100 København Ø.

17.00 - 18.00 **Generalforsamling**

18.00 - 19.30 **Foredrag** ved Mette Væver

19.30 - 22.00 **Middag** (tilmelding via [generalforsamling@dpsp.dk](mailto:generalforsamling@dpsp.dk))

**Bestyrelsesmedlemmer:**

*Ikke på valg:* Kirsten Rosenkrantz Grage (næstformand), Werner Regli & Anne Vonger. *På valg (alle genopstiller):* Klaus Pedersen (formand), Finn Korsaa (kasserer), Mette Vinum & Krista Nielsen Straarup.

**Suppleanter:**

*På valg:* Lone Adamsen. *Ikke på valg:* Marie Louise Rørne & Malene Hinrichsen.

**18.00-19.30 Udviklingspsykologi v. Mette Væver**

**Mette Væver**, er ansat ved Københavns Universitets Babylab, hvor der forskes teoretisk og empirisk i kognitive og socioemotionelle udviklingsprocesser hos spædbarn og forældre i løbet af barnets første leveår. Forskningen forsøger at belyse hvordan barn og omsorgsperson regulerer sig selv og hinanden i interaktioner. Hvordan barn og omsorgsperson deler og skaber en fælles oplevelsesmæssig betydning og mening før sproget er udviklet, og hvordan disse tidlige fælles præ-verbale betydningsdannelser hænger sammen med barnets senere kognitive og socioemotionelle udvikling. Ved foredraget vil Mette Væver fortælle om forskningen i babylabbet set i lyset af begrebet 'udviklingspsykologi'.

*Da vi følger princippet først til mølle, og der højst er plads til 50 deltagere, anbefales det at tilmelde sig foredraget og middagen snarest ved at sende en mail til: [generalforsamling@dpsp.dk](mailto:generalforsamling@dpsp.dk)*

*NB: Angiv venligst om du deltager i foredrag, middag eller begge dele. Du vil så modtage en bekræftelse fra Lotte hurtigst muligt.*

Arrangør: DPSP v. Mette Vinum & Kirsten Rosenkrantz Grage

---



**Dagsorden til DPSPs generalforsamling onsdag d. 9. marts 2011**

1. Valg af dirigent
2. Godkendelse af dagsorden
3. Beretning om selskabets virksomhed i det forløbne år
4. Forelæggelse af revideret regnskab til godkendelse
5. Fastlæggelse af arbejdsopgaver for det kommende år
6. Bestyrelsens forslag til vedtægtsændringer
7. Behandling af indkomne forslag
8. Fastlæggelse af budget og kontingent
9. Valg af bestyrelse
10. Eventuelt

**Ændringsforslag til DPSP's vedtægter:**

Ad. pkt 6)

Bestyrelsens forslag til vedtægtsændringer:

**Nuværende § 6:**

**BESTYRELSEN:**

Bestyrelsen består af 7 medlemmer, der konstituerer sig selv med forkvinde/mand, næstforkvinde/mand og kasserer.

- Man vælges til bestyrelsen for 2 år ad gangen.
- Hvert år på generalforsamlingen er henholdsvis 3 (lige år) og 4 (ulige år) medlemmer af bestyrelsen på valg.
- Man kan genopstille til bestyrelsen.
- Bestyrelsen fører en beslutningsprotokol via sekretæren.
- Generalforsamlingen kan vælge op til tre suppleanter. Suppleanterne har ikke stemmeret.
- Suppleanterne vælges for to år ad gangen.
- Fratræder et bestyrelsesmedlem inden afslutning af sin valgperiode udpeger bestyrelsen en af suppleanterne som nyt bestyrelsesmedlem. Det udpegede bestyrelsesmedlem sidder indtil udløb af det fratrædende bestyrelsesmedlems valgperiode.

**Bestyrelsens ændringsforslag til § 6:**

Ny bullet:

- Det tilstræbes, at der vælges mindst en repræsentant til bestyrelsen fra henholdsvis København, Århus og Odense.



Ad. pkt. 7)

Behandling af indkomne forslag:

### **Nuværende § 3:**

#### **VIRKSOMHED:**

Formålet realiseres via:

- Afholdelse af arrangementer der kan være meritgivende i DPs specialistuddannelser, samt af årligt heldagsseminar. Arrangementerne afspejler bredden i dansk og international videnskabeligt funderet psykoterapi.
- Bestyrelsen har mulighed for at nedsætte udvalg til varetagelse og udvikling af DPSPs aktiviteter. Udvalgsmedlemmer udpeges af bestyrelsen. Nedsatte udvalg refererer til DPSPs bestyrelse, og skal være med deltagelse af mindst et bestyrelsesmedlem.
- Bestyrelsen nedsætter et Århus-udvalg og et Fyn-udvalg til varetagelse af lokale aktiviteter med bistand fra DPSPs sekretær.
- Bestyrelsen nedsætter et Videotek-udvalg som bl.a. har til formål at opbygge og vedligeholde DPSPs Videotek med bistand fra DPSPs sekretær.

### **Århus-udvalgets ændringsforslag til § 3 (Århus-udvalget: Camilla Lahn, Krista Straarup, Klaus Pedersen & Lone Adamsen):**

#### **Ny bullet:**

- Århus og Fyn udvalgene kan beslutte at iværksætte arrangementer der meriterer i specialistuddannelsen i psykoterapi. Kursusbudgetter skal godkendes af formand og kasserer forud for annoncering. Kursusbeskrivelser rundsendes til kommentering i bestyrelsen forud for annoncering.

*Den samlede bestyrelse har ved redaktionens afslutning endnu ikke taget stilling til forslaget.*

Som følge af Århus-udvalgets ændringsforslag til § 3 fremsættes følgende ændringsforslag til § 3 af Klaus Pedersen:

#### **Ny bullet:**



## DANSK PSYKOTERAPEUTISK SELSKAB FOR PSYKOLOGER

FAGLIGT SELSKAB I DANSK PSYKOLOG FORENING

---

- Der skal sigtes mod at kursusbudgetter balancerer, således at der hverken opstår væsentligt underskud eller overskud for det enkelte kursus. Et kursusbudget skal indeholde oplysning om minimum antal betalende deltagere for kursets gennemførelse. Bestyrelsen kan dispensere fra kravet om, at et kursus ikke må give underskud.

*Den samlede bestyrelse har ved redaktionens afslutning endnu ikke taget stilling til forslaget.*

### Ny bullet:

- Der kan afholdes ét større årligt heldagsseminar i København samt ét større årligt heldagsseminar i Århus hvortil der ydes særskilt økonomisk tilskud. Forslag til sådanne arrangementer skal godkendes af bestyrelsen før indgåelse af aftaler med underviser og kursussted.
  - *Konsekvensrettelse:* I medfør heraf ændres ”årligt heldagsseminar” i §3 første bullet til ”årlige heldagsseminarer”.

*Den samlede bestyrelse har ved redaktionens afslutning endnu ikke taget stilling til forslaget.*

---

## Nuværende § 5:

### GENERALFORSAMLING:

Selskabets øverste myndighed er generalforsamlingen.

Der afholdes én årlig generalforsamling i forbindelse med ordinært medlemsmøde (februar/marts måned).

[...] *Resten af teksten kan findes på [www.dpsp.dk](http://www.dpsp.dk)*

### **Århus-udvalgets ændringsforslag til § 5 (Århus-udvalget: Camilla Lahn, Krista Straarup, Klaus Pedersen & Lone Adamsen):**

Tilføjelse:

Generalforsamlingen afholdes i ulige år i København og i lige år i Århus.

*Den samlede bestyrelse har ved redaktionens afslutning endnu ikke taget stilling til forslaget.*

---



## **Kursus i Positiv Psykologi** **11. marts 2011 i Århus**

**v. Ledende psykolog, Christian Møller Pedersen**

Positiv psykologi har hidtil mest beskæftiget sig med situationer udenfor klinikken, hvor mennesker udfolder deres ressourcer. Omvendt har klinisk psykologi været tilbøjelig til at underbeskrive ressourcer i forbindelse med såvel udredning som behandling. På dette kursus vil psykolog Christian Møller Pedersen fokusere på, hvordan positiv psykologi kan bidrage med modeller og metoder til klinisk psykologi mht. både assessment og terapi. Teoretisk tager kurset udgangspunkt i Martin Seligmans idé om det behagelige, det engagerede og det meningsfulde liv. Konkret skal vi beskæftige os med, hvordan disse tre elementer kan bygges ind i terapiforløb og kombineres med standardmetoder ift. f.eks. depression og angst. Deltagerne vil blive opfordret til at tage en gratis personlighedstest via internettet forud for kurset (VIA-IS), og der vil blive udleveret manual med diverse øvelser på kurset. Undervisningen vil bestå af oplæg, diskussion og rollespil.

Christian Møller Pedersen er specialist og supervisor i psykoterapi og psykopatologi. Han er daglig leder af Center for Selvmordsforebyggelse i Århus og har bidraget til bogen *Positiv psykologi*, Hans Reitzels Forlag.

**Tid og sted:** Fredag d. 11. marts 2011, kl. 9-16.00 i Dansk Psykologforenings lokaler i Fiskergade 41, 4. Sal, 8000 Århus C. Der serveres morgenkaffe fra kl. 8.30.

**Antal deltagere:** Max. 25

**Deltagergebyr:** Inkl. morgenkaffe, frokost og eftermiddagskaffe: Medlemmer af DPSP kr. 790 (inkl. moms), andre akademikere kr. 1190 (inkl. moms).

**Bindende tilmelding:** Efter først-til-mølle-princippet, dog fortrinsret for medlemmer af DPSP indtil 20. januar 2011. Tilmelding via [ld@dpsp.dk](mailto:ld@dpsp.dk) eller via [www.dpsp.dk](http://www.dpsp.dk) med angivelse af navn, adresse, e-mail og medlemsnummer af DP senest d. 10. februar 2011. EAN-fakturering er ikke mulig.

**Meritering:** Der udstedes kursusbevis, og kurset søges godkendt i Dansk Psykologforening som en del af specialistuddannelsen i psykoterapi 12.4.4.2.3. 'Anden teoretisk referenceramme'.

Yderligere oplysninger kan fås hos Camilla Lahn Sørensen, tlf. 2860 1375. Indmeldelse i selskabet kan ske ved henvendelse til Lotte Dehli, [ld@dpsp.dk](mailto:ld@dpsp.dk). Årskontingent kr. 150,-. Se selskabets hjemmeside på [www.dp.dk](http://www.dp.dk)

Arrangør: DPSP v. Camilla Lahn Sørensen



## **Personlighedsforstyrrelser og personlighedsteori** **16.-18. marts 2011 i Odense**

**v. Morten Kjølbye, specialeansvarlig overlæge på klinik for  
personlighedsforstyrrelser i Risskov**

Via kurset vil deltagerne få en sammenhængende viden om personlighedsforstyrrelser og psykopatologi i et udviklingspsykologisk perspektiv. Der undervises i, hvordan biologiske, psykologiske og sociale forhold former personlighedsdannelsen og danner grundlaget for disse forstyrrelser. Der undervises i det dynamiske samspil mellem de forskellige faktorer samt i differentialdiagnostik i forhold til mere alvorlige forstyrrelser. Endelig undervises der i behandlingsperspektiverne i forhold til gruppen af personlighedsforstyrrelser.

Formen for kursusdagene vil være en kombination af teoretiske oplæg og diskussion suppleret med eksempler fra den kliniske praksis

*Morten Kjølbye* er uddannet psykiater og psykoterapeut, er derudover godkendt psykoterapeut og supervisor af Dansk Psykiatrisk Selskab og Dansk psykologforening. Han fungerer som specialeansvarlig overlæge i psykoterapi ved Klinik for Personlighedsforstyrrelser, De Psykiatriske Specialklinikker, Århus Universitetshospital, Risskov, og ekstern lektor ved Det Humanistiske Fakultet, Institut for Kommunikation, Aalborg Universitet.

### **Tid og sted:**

Onsdag d.16. – fredag d.18. marts 2011 alle dage fra kl. 9.00-16.00. Morgenkaffe vil være ½ time før kursusstart.

Mødecenter Odense, Buchwaldsgade 48, 5000 Odense C. (tæt ved banegården eller parkering ved Kvickly). Se nærmere på [www.moedecenter.dk](http://www.moedecenter.dk).

### **Deltagergebyr:**

Inkl. moms, morgenkaffe, frokost og eftermiddagskaffe alle dage: Medlemmer af DPSP kr. 3500,- , andre akademikere kr. 4500,-. EAN-fakturering er ikke muligt.

**Bindende tilmelding:** Senest d. 15. februar 2011 via [www.dpsp.dk](http://www.dpsp.dk).

### **Meritering:**

Voksenmodul - fælles for alle specialistuddannelserne på voksenområdet:  
10.4., godkendt med 18 timer.

Arrangører: DPSP, Fyn  
v/Malene Hinrichsen (6160 1696), Henriette Sloth og Tina Malchow-Møller

Fredag d. 8. april 2011

Radisson Blu Scandinavia Hotel

**DPSPs Internationale seminar i Århus:**

# Atle Dyregrov



## Kriseintervention

*Implikationer fra nyere forskning ved Atle Dyregrov, psykolog og dr. Phil., leder af Senter for Krisepsykologi i Bergen, Norge – et forskningsorienteret sorgcenter. Atle Dyregrov har i hele sin karriere arbejdet med børn, unge og familier som har oplevet dødsfald og andre kriser og traumer. Derudover har han arbejdet ved en række større ulykker og katastrofer i hjemlandet og i udlandet. Han har skrevet en række bøger, samt bogkapitler og faglige artikler indenfor området. Bl.a. "Krisepsykologi i praksis", 2008 (oversat til dansk) og "Det bor et barn i mitt hjerte", 2009.*

DPSP afholder d. 8. april 2011 et internationalt helddagsseminar "Kriseintervention – implikationer fra nyere forskning". På dette kursus vil vi blive ført ind i erfarings- og forskningsbaseret viden om krisepsykologien med temaerne umiddelbar intervention, intervention over tid til forskellige målgrupper og behov samt vurdering og bearbejdning af akutte reaktioner og efterreaktioner. Der hersker høje forventninger i befolkningen om at blive hjulpet efter en krise, og mange tror at tidlig hjælp, hvor man taler med en fagperson, er nødvendig for at undgå senere problemer i livet. Andre mener modsat at eksempelvis debriefing ikke har nogen virkning og måske endda forværrer de psykiske belastningsreaktioner ved krise. Atle Dyregrov vil præsentere nyere forskning som viser behov for revurdering af, hvad vi som fagfolk gør i tidlig intervention, hvad som er godt at gøre og hvad der er mindre godt at gøre, herunder hvilke muligheder og farer, der findes i den psykologfaglige indsats ved kriser.

**NB! Kurset er godkendt af Dansk Psykologforening på ny specialistuddannelse på tværgående modul "Sorg og Krise hos voksne" punkt 3.4 sammen med DPSPs kursus i Sorgprocesser og Sorgforskning som blev afholdt foråret 2008.**

**Tid og sted:** Fredag d. 8. april 2011, kl. 9.00-16.00. Morgenkaffe og registrering kl. 8.00-9.00. Radisson Blu Scandinavia Hotel, Margrethepladsen 1, 8000 Århus C. *Gratis Parkering ved hotellet.*

### Deltagerpris:

- 950 kr. inkl. moms for medlemmer af Dansk Psykoterapeutisk Selskab for Psykologer
- 750 kr. inkl. moms for studerende, som er medlemmer af Dansk Psykolog Forening
- 1450 kr. inkl. moms for andre akademikere
- Prisen inkluderer frokost, morgen og eftermiddagskaffe. EAN fakturering er ikke muligt.
- Kandidatmedlemmer af Dansk Psykolog Forening, som ønsker at indmelde sig i DPSP, kan for 150 kr. i årskontingent melde sig ind via [www.dpsp.dk](http://www.dpsp.dk)

**Tilmelding:** Tilmelding foretages via [www.dpsp.dk](http://www.dpsp.dk). Tilmeldingen er bindende. Sidste frist for tilmelding er 2. marts 2011. Regler for tilmelding og afmelding ses på hjemmesiden.

Arrangører: DPSP v. Lone Gerup Adamsen & Klaus Pedersen



## **Kursus i Supervision af andre Faggrupper 14. og 15. april 2011 i København**

**v. psykologerne Torben Schjødt og Anna Sillemann**

Kurset vil omhandle supervision af tværfagligt personale, der arbejder med miljøterapi, dvs. de supervisionsopgaver man som psykolog typisk møder i psykiatrien, på behandlingshjem, på boinstitutioner mv. Der vil blive fokuseret på de særlige rammer og vilkår, der gælder for supervisionsopgaver af denne art, herunder afgrænsning i forhold til supervision af psykoterapi og mål for supervisionen. Problemstillinger i forbindelse med supervisionsopgaver i egen organisation bliver drøftet, ligesom der vil blive vist et eksempel på, hvordan en supervisionskontrakt kan udformes. Almen supervisions teori vil blive gennemgået.

Kurset vil veksle mellem oplæg, diskussioner og supervision af supervision.

Deltagere bedes melde sig med en supervisionsproblematik de ønsker at fremlægge til supervision "in vivo".

### **Underviserne:**

Torben Schjødt er cand.psych., specialist og supervisor i psykoterapi og ansat som chefspsykolog ved Psykiatrisk Center København. Han har en 3-årig uddannelse i gruppeanalytisk psykoterapi (IGA) og en 3-årig uddannelse i supervision (IPP).

Anna Sillemann er cand.psych., specialist og supervisor i psykoterapi og ansat i Studenterrådgivningen i City. Hun har en 3-årig uddannelse i gruppeanalytisk psykoterapi (IGA).

**Tid og sted:** Torsdag den 14. april og fredag d. 15. april 2011, kl. 9-16.00 i Dansk Psykologforenings lokaler i Stockholmsgade 27, 2100 København Ø. Der serveres morgenkaffe fra kl. 8.30.

**Antal deltagere:** Max. 50

**Deltagergebyr:** Inkl. morgenkaffe, brød og frugt, frokost og eftermiddagskaffe og kage: Medlemmer af DPSP kr. 1250,- (inkl. moms), ikke medlemmer og andre akademikere kr. 1550,- (inkl. moms).

**Bindende tilmelding:** Efter først-til-mølle-princippet, dog fortrinsret for medlemmer af DPSP indtil 20. februar 2011. Tilmelding via [ld@dpsp.dk](mailto:ld@dpsp.dk) eller via [www.dpsp.dk](http://www.dpsp.dk) med angivelse af navn, adresse, e-mail og medlemsnummer af DP senest d. 15 marts 2011. EAN-fakturering er ikke muligt.

**Meritering:** Der udstedes kursusbevis og kurset søges godkendt i Dansk Psykologforening som en del af specialistuddannelsernes tværgående modul 3.20 "Supervision af andre faggrupper" i alt 12 timer.

Indmeldelse i selskabet kan ske ved henvendelse til Lotte Dehli, [ld@dpsp.dk](mailto:ld@dpsp.dk). Årskontingent kr. 150,-. Se selskabets hjemmeside på [www.dp.dk](http://www.dp.dk)

Arrangører: DPSP v. Anne Vonger Kaas og Kirsten Rosenkrantz Grage

---



## **Kursus om relation og metode i det klinisk psykologiske arbejde**

**6. maj 2011 i København**

**v./ Sverker Belin, psykolog, supervisor og specialist i klinisk psykologi**

Sverker Belin er en efterspurgt underviser og foredragsholder i hele Skandinavien. Han arbejder på et psykodynamisk grundlag og har skrevet flere bøger om psykologiske emner hvori han har formidlet sin erfaring med psykiske lidelser. Kendt er hans bog fra 1999: *Galskabens magt*. Desuden er hans nye bog, *Relation før metode*, blevet oversat til dansk og er udkommet på Akademisk forlag i 2010.

Via kurset vil deltagerne få mulighed for at tilegne sig en viden om og forståelse af hvordan man forholder sig til patienter, der er præget af et stærkt psykisk forsvar. Hensigten med kurset er at hjælpe psykologen med at forholde sig til den magtesløshed, som vanskelige patienter kan påføre behandleren. Formen for kurset vil være en kombination af teoretiske oplæg og diskussion suppleret med eksempler fra den kliniske praksis.

### **Tid og sted:**

Fredag den 6. maj kl.09.00-17.00.

Morgenkaffe ½ time før kursusstart.

Mødested: Danske Psykolog Forening, Stockholmsgade 27, 2100 København Ø.

### **Deltagergebyr:**

Medlemmer af DPSP betaler kr. 950,-, andre akademikere kr. 1200,-. EAN-fakturering er ikke mulig. Gebyret inkluderer morgenkaffe, frokost og eftermiddagskaffe.

**Bindende tilmelding:** Senest d. 1. april 2011 via [www.dpsp.dk](http://www.dpsp.dk).

### **Meritering:**

Søges godkendt med 6 timer i specialistuddannelsen i psykoterapi i emneområdet 12.4.4.2.3 "anden teoretisk referenceramme" samt andre relevante specialistuddannelser.

*Arrangør: DPSP, ved Finn Korsaa*

---



**12.-13. maj 2011 i Odense**  
**Kursus i Psyke og Soma**

**v/ Gunnar Rosén**  
**Cand. Psych., Ph.d., Specialist i Klinisk Psykologi**

Via kurset vil deltagere med interesse for samspillet mellem psyke og soma samt implikationerne for den terapeutiske behandling få mulighed for at tilegne sig et overblik over nyere teori og empiri inden for området psyke og soma. Dette med henblik på bedre at forstå og behandle psykosomatiske lidelser. Formen for kursusdagene vil være en kombination af teori, kasus og praksis, idet der i plenum veksles mellem forelæsning, diskussion og praktiske eksempler fra den kliniske praksis.

Kurset vil bl.a. fokusere på psykologiske og fysiologiske forklaringsmodeller for samspillet mellem psyke og soma samt forskellige faktorer af betydning for psykens indvirkning på soma (fx personlighed, social støtte, psykoneuroimmunologi og psykoendokrinologi) og sundheds- og sygdomsadfærd. Temaer vil være "de nye sygdomme", somatisering, stress, smerte, psykosomatiske sygdomme, kræft, kroniske sygdomme og livsstil samt implikationer for forskellige behandlinger i relation hertil.

*Gunnar Rosén* er cand. psych., Ph.d. og specialist i Klinisk Psykologi. Han leder Klinikken Stresslife i Risskov, men er også tilknyttet universitet og smerteklinik i Norge. Han har omfattende erfaring inden for klinisk arbejde, forskning og undervisning.

**Tid og sted:**

Torsdag d. 12. maj 2011 kl. 10.00-17.00 + Fredag d. 13. maj 2011 kl. 9.00-16.00.  
Morgenkaffe begge dage ½time før kursusstart.  
Mødecenter Odense, Buchwaldsgade 48, 5000 Odense C. (tæt ved banegården eller parkering ved Kvickly). Se nærmere på [www.moedecenter.dk](http://www.moedecenter.dk).

**Deltagergebyr:**

Inkl. moms, morgenkaffe, frokost og eftermiddagskaffe begge dage: Medlemmer af DPSP kr. 2000,-, andre akademikere kr. 2900,-. EAN-fakturering er ikke muligt.

**Bindende tilmelding:** Senest d. 15. april 2011 via [www.dpsp.dk](http://www.dpsp.dk).

**Meritering:**

Kursusbevis udstedes.  
Ny ordning; kurset søges godkendt i relevante specialistuddannelser under det tværgående modul 3.14 Psyke og Soma.

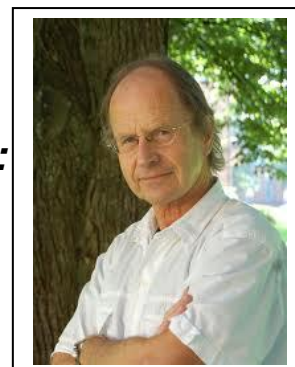
*Arrangører: DPSP v. Malene Hinrichsen (6160 1696),  
Henriette Sloth & Tina Malchow-Møller*

Fredag d. 7. oktober 2011

Radisson SAS Scandinavia Hotel

*DPSPs Internationale seminar i København:*

# Sigmund Karterud



## **Mentalisering og selvsammenhæng**

Tænkning om metakognition, intersubjektivitet og anerkendelse har lange traditioner i Europæisk idéhistorie med centrale bidrag fra danske tænkere. I vor tid er teorierne befrugtet af empiri. Og sidenhen også med et evolutionsperspektiv. Klinisk er denne tænkningstradition knyttet til problemer med mentalisering og oplevelse af selvsammenhæng ("self cohesion"), noget som vedrører stadig flere klienter i psykologisk/psykiatrisk praksis. En mentaliseringsbaseret behandlingstilgang giver god klinisk mening og har stigende evidens. I hvilken grad kan dette standardiseres? Er det muligt at manualisere intersubjektive kompetencer? En drøftelse af disse spørgsmål vil ledsages af videoillustrationer.

- Om selvet og behov for anerkendelse med referencer til S. Kierkegaard og H.C. Wind, H. Kohut og P. Fonagy. Fra filosofi til empiri.
- Om evolution af mentaliseringsevnen. Mentalisering og selvsammenhæng. Mentalisering af gruppematrix.
- Om mentaliseringsbaseret behandling (MBT), implementering af MBT og erfaringer med manualiseret dynamisk psykoterapi, individuelt og i gruppe.
- Klinisk vurdering ("assessment") af mentaliseringssvigt. Videodemonstration
- Den mentaliserende dialog med vægt på overføring og modoverføring ("mentalizing the transference"). Videodemonstration

Sigmund Karterud er professor i psykiatri ved Universitetet i Oslo og overlæge ved Afdeling for Personlighedspsykiatri, Oslo Universitetssygehus. Han leder en forskningsgruppe for personlighedspsykiatri og samarbejder med Anthony Bateman og Peter Fonagy om udviklingen af mentaliseringsbaseret terapi (MBT). Foruden en omfattende videnskabelig produktion har han skrevet lærebøger om gruppeanalytisk psykoterapi, selvpsykologi og personlighedspsykiatri og en manual for MBT sammen med Bateman.

**Tid og sted:** Fredag d. 7. oktober 2011, kl. 8:50-16:30 (Morgenkaffe og registrering kl. 7:30)  
Radisson SAS Scandinavia Hotel, Amager Boulevard 70, København S

### **Deltagerpris:**

- 1190 kr. inkl. moms for medlemmer af Dansk Psykoterapeutisk Selskab for Psykologer
- 790 kr. inkl. moms for studerende, som er medlemmer af Dansk Psykolog Forening
- 1790 kr. inkl. moms for andre akademikere
- Prisen inkluderer frokost, morgen og eftermiddagskaffe. EAN fakturering er ikke muligt.
- Kandidatmedlemmer af Dansk Psykolog Forening, som ønsker at indmelde sig i DPSP, kan for 150 kr. i årskontingent melde sig ind via [www.dpsp.dk](http://www.dpsp.dk)

**Tilmelding:** Tilmelding foretages via [www.dpsp.dk](http://www.dpsp.dk). Tilmeldingen er bindende. Sidste frist for tilmelding er 30. august, 2011. Regler for tilmelding og afmelding ses på hjemmesiden.

**Meritering:** Forventes godkendt med 6 timer i relevante specialistuddannelser.

*Arrangører: DPSP v. Kirsten Rosenkrantz Grage & Klaus Pedersen*

**Lørdag d. 8. oktober 2011**  
**I Dansk Psykolog Forening - København**  
***Intensiv MBT workshop med***



***Sigmund Karterud***

***Assessment og video-supervision***

I denne intensive MBT workshop vil professor Sigmund Karterud lægge hovedvægten på individuel psykoterapi og komme ind på assessment, caseformulering og supervision af mentaliseringsbaseret psykoterapi (MBT). Deltagelse forudsætter kendskab til og arbejde med MBT i kliniske praksis, hvor deltagerne får mulighed for at styrke sine tekniske færdigheder i MBT individuel terapi, ligesom der vil være mulighed for at få supervision af eget medbragt videomateriale, som scores efter MBT vurderingsskalaen.

Sigmund Karterud er professor i psykiatri ved Universitetet i Oslo og overlæge ved Afdeling for Personlighedspsykiatri, Oslo Universitetssygehus. Han leder en forskningsgruppe for personlighedspsykiatri og samarbejder med Anthony Bateman og Peter Fonagy om udviklingen af mentaliseringsbaseret terapi (MBT). Foruden en omfattende videnskabelig produktion har han skrevet lærebøger om gruppeanalytisk psykoterapi, selvpsykologi og personlighedspsykiatri og en manual for MBT sammen med Bateman.

**Tid og sted:** Lørdag d. 8. oktober 2011, kl. 9:00-16:00 (Morgenkaffe og registrering kl. 8:30)  
Dansk Psykolog Forening, Stockholmsgade 27, 2100 København Ø

**Deltagerpris:**

- 1090 kr. inkl. moms for medlemmer af Dansk Psykoterapeutisk Selskab for Psykologer
- 1590 kr. inkl. moms for andre akademikere
- Prisen inkluderer frokost, morgen og eftermiddagskaffe. EAN fakturering er ikke muligt.
- Kandidatmedlemmer af Dansk Psykolog Forening, som ønsker at indmelde sig i DPSP, kan for 150 kr. i årskontingent melde sig ind via [www.dpsp.dk](http://www.dpsp.dk)

**Tilmelding:** Tilmelding foretages via [www.dpsp.dk](http://www.dpsp.dk). Tilmeldingen er bindende. Sidste frist for tilmelding er 30. august, 2011. Regler for tilmelding og afmelding ses på hjemmesiden.

**Meritering:** Forventes godkendt med 6 timer i relevante specialistuddannelser.

*Arrangør: DPSP v. Kirsten Rosenkrantz Grage*



# DANSK PSYKOTERAPEUTISK SELSKAB FOR PSYKOLOGER

FAGLIGT SELSKAB I DANSK PSYKOLOG FORENING

---

## KONTAKT DPSP

### *Formand:*

Klaus Pedersen

Mail: [klauspedersen.dk@gmail.com](mailto:klauspedersen.dk@gmail.com)

### *Næstformand:*

Kirsten Rosenkrantz Grage

Mail: [kirsteng@privat.dk](mailto:kirsteng@privat.dk)

### *Kasserer:*

Finn Korsaa

Mail: [fkorsaa@webspeed.dk](mailto:fkorsaa@webspeed.dk)

### *Bestyrelsesmedlem:*

Werner Regli

Mail: [regli@mail.tele.dk](mailto:regli@mail.tele.dk)

### *Bestyrelsesmedlem:*

Anne Vonger Kaas

Mail: [anne@vongerkaas.dk](mailto:anne@vongerkaas.dk)

### *Bestyrelsesmedlem:*

Mette Vinum

Mail: [mette.vinum@gmail.com](mailto:mette.vinum@gmail.com)

### *Bestyrelsesmedlem,*

Krista Nielsen Straarup

Mail: [kristasteen@msn.com](mailto:kristasteen@msn.com)

### *Suppleant:*

Marie Louise Rørne

Mail: [marielouise@roerne.dk](mailto:marielouise@roerne.dk)

### *Suppleant:*

Malene Hinrichsen, koordinator / Fyn-udvalg

Mail: [psykolog@mahi.dk](mailto:psykolog@mahi.dk)

-----  
Camilla Lahn, koordinator / Århus-udvalg

Mail: [camillalahn@hotmail.com](mailto:camillalahn@hotmail.com)

Tina Malchow-Møller, Fyn-udvalg

Mail: [tinamalchowmoeller@hotmail.com](mailto:tinamalchowmoeller@hotmail.com)

Lone Adamsen, Århus-udvalg

Mail: [loneadam@rm.dk](mailto:loneadam@rm.dk)

Henriette McKenzie Rønhof Sloth, Fyn-udvalg

Mail: [henriette.sloth@shf.fyns-amt.dk](mailto:henriette.sloth@shf.fyns-amt.dk)

### *Sekretær:*

Lotte Dehli

Mail: [ld@dpsp.dk](mailto:ld@dpsp.dk)

## **Århus-udvalget:**

Camilla Lahn Sørensen, Krista N. Straarup, Lone Adamsen & Klaus Pedersen

## **Odense-udvalget:**

Malene Hinrichsen, Tina Malchow-Møller, Werner Regli, & Henriette McKenzie Rønhof Sloth

## **Videotek-udvalget:**

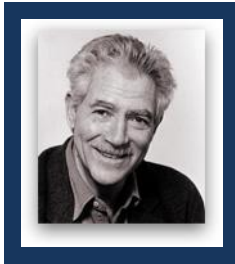
Jens Berthelsen, Birgit Vrang, Alice Theilgaard & Werner Regli

### *Praktiske oplysninger:*

På alle vore kurser er der fortrinsret for medlemmer af DPSP frem til tilmeldingsfristens udløb. Såfremt der er ledige pladser, vil du inden for 3 uger modtage en bekræftelse på din deltagelse. Se reglerne for *afmelding, venteliste, mv. på [www.dpsp.dk](http://www.dpsp.dk)* under *Tilmelding/Praktiske oplysninger*. Med mere end 1400 medlemmer har vores Sekretariat vældigt travlt, så du må påregne ca. 2 ugers svartid på emails. Årskontingentet er fortsat kr. 150 årligt. Indmeldelse i selskabet kan ske via hjemmesiden.

**DPSP's internationale seminarer**

**I København & Århus 1990-2011**



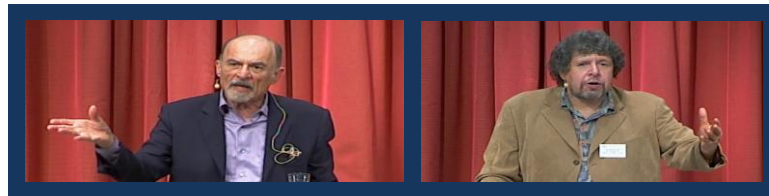
*Daniel Stern 2005*



*Peter Fonagy 2006*

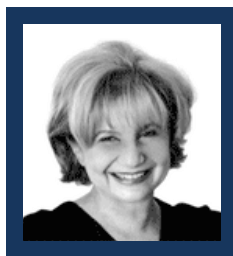
*Emmy Van Deurzen-Smith 1996  
Ludvig Igra 1997  
Mary Morgan & Stanley Rusczyński 1999  
Alan Shore 2000  
Bo Jacobsen 2002  
David E. Sharff 2003*

*(m.fl. 1990-1995)*



*Irvin Yalom 2007*

*Ernesto Spinelli 2002 + 2007+2009*



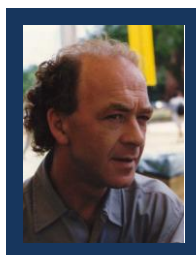
*Cloé Madanes 2008*



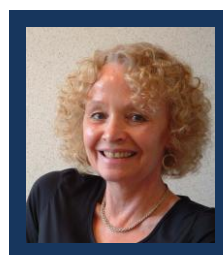
*Paul Salkovskis 1998+2004*



*Nancy McWilliams 2009*



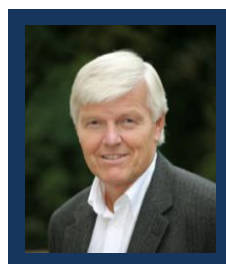
*Henk Schutt 2008*



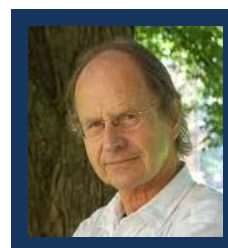
*Margaret Stroebe 2008*



*Leslie Greenberg 2010*



*Atle Dyregrov :April 2011*



*Sigmund Karterud :Oktober 2011*