

# Region Syddanmarks erfaringer med de regionale sundhedsaftaler

V./ Asger Kjellerup, specialkonsulent, Psykiatri- og socialstaben, Region Syddanmark

Fælles samarbejdsaftale for borgere  
med psykisk lidelse og samtidigt  
stofmisbrug eller alkoholmisbrug

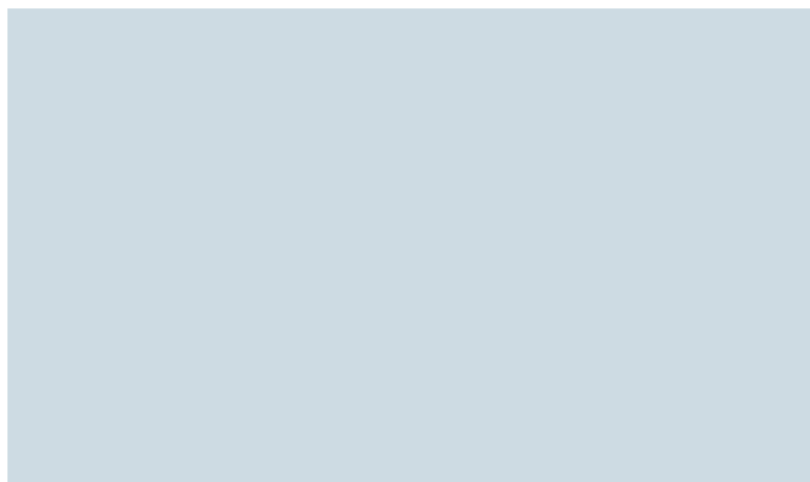


Godkendt af Sundhedskoordinationsudvalget  
den 28. oktober 2014

Region Syddanmark og de 22 kommuner



Sundhedsstyrelsen



RETNINGSLINJER FOR  
UDARBEJDELSE AF  
KOORDINERENDE INDSATSPLANER

2014



Region Syddanmark

# Indhold

- Hvad ved vi om vores sårbare borgere med misbrug og psykiske lidelser?
- Hvilke samarbejdsaftaler har vi lavet med kommunerne i Region Syddanmark?
- Hvordan implementerer vi dem?
- Status og udfordringer pt

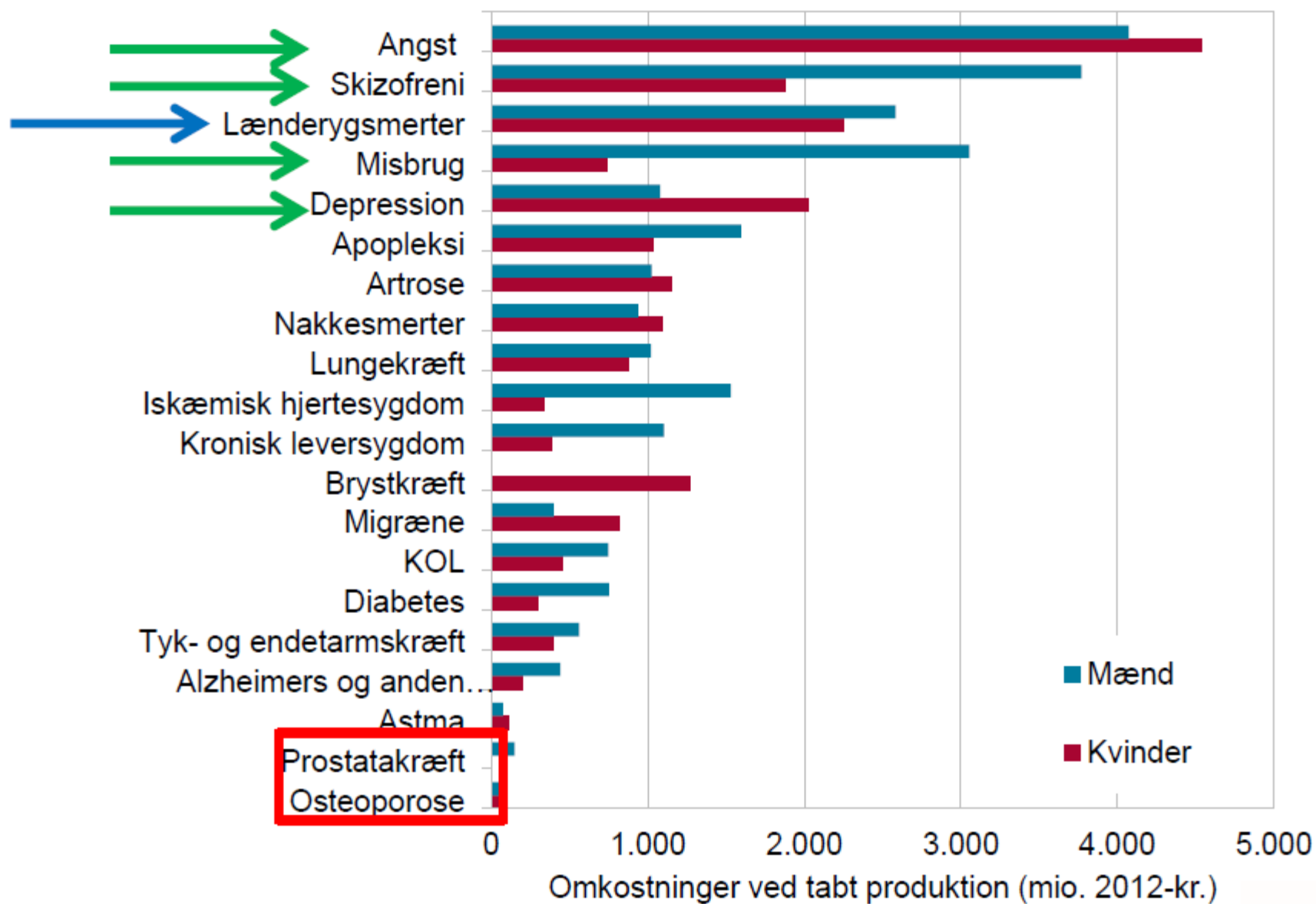
# Forventet levetid i Danmark

	Mænd	
	Forventet levetid	Tab af leveår
Generelt	75,7 år	---
Skizofreni	55,7 år	20,0 år
Bipolar	62,1 år	13,6 år
	Kvinder	
	Forventet levetid	Tab af leveår
Generelt	80,3 år	---
Skizofreni	63,8 år	15,2 år
Bipolar	69,3 år	11,0 år

Forventet levetid (2000-2006) blandt personer med skizofreni/ bipolar lidelse

# Produktionstab

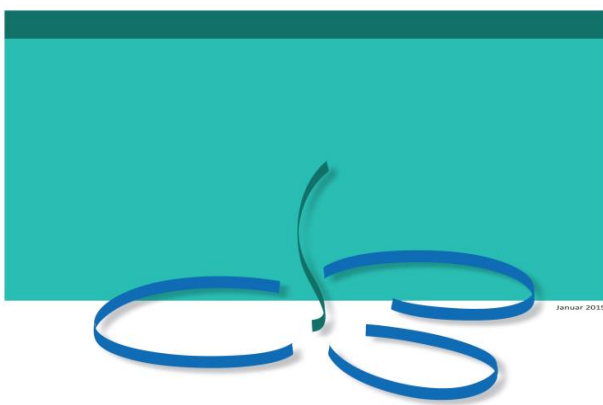
Årligt gennemsnit 2010-2012





## Knasterne i samarbejdet

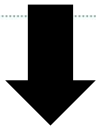
- Utilstrækkelig implementering af de nuværende lokale aftaler
- Uklar ansvarsfordeling
- Manglende koordination
- Psykiatriens rolle når en borger er aktivt misbrugende?
- Hvad skal en kommune levere for at være en kvalificeret samarbejdspart?



## Sundhedsaftalen 2015 - 2018

Sundhedskordinationsudvalget

Region Syddanmark og de 22 kommuner



### Regional samarbejdsaftale for det psykiatriske område



Samarbejdsaftale på det psykiatriske område mellem  
Region Syddanmark og regionens kommuner  
– udarbejdet for at sikre den bedst mulige behandling  
af mennesker med sindslidelser

De 22 kommuner i Region Syddanmark



### Fælles samarbejdsaftale for borgere med psykisk lidelse og samtidigt stofmisbrug eller alkoholmisbrug

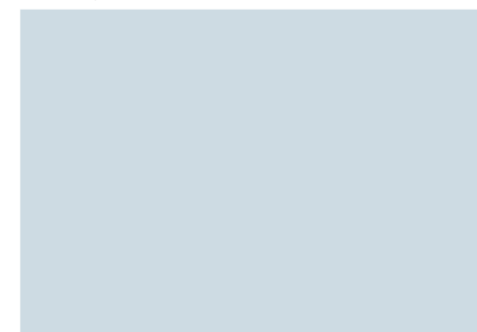


Godkendt af Sundhedskordinationsudvalget  
den 28. oktober 2014

Region Syddanmark og de 22 kommuner



Sundhedsstyrelsen



RETNINGSLINJER FOR  
UDARBEJDELSE AF  
KOORDINERENDE INDSATSPLANER

2014



Region Syddanmark



, hvor

# Samarbejdsaftalen

- Kommuner og region ønsker i fællesskab et kompetent og tillidsbasere forventningen er, at det samarbejdsparten spørger om hjælp til, er vedk relevant
- Samarbejdsaftalen bygger videre på erfaringerne fra de tidligere lokale aftaler
- Misbrugscentret kan henvise til psykiatrisk afdeling iht. de krav der er beskrevet i aftalen og evt. supplerende lokale aftaler
- Der skal være fokus på den parallelle indsats for de borgere der er aktivt misbrugende
- Der vil være et kontinuerligt lokalt og ledelsesmæssigt fokus på implementering af samarbejdsaftalen frem til og med 2018
- Link: <http://www.psykiatriensyddanmark.dk/wm423925>



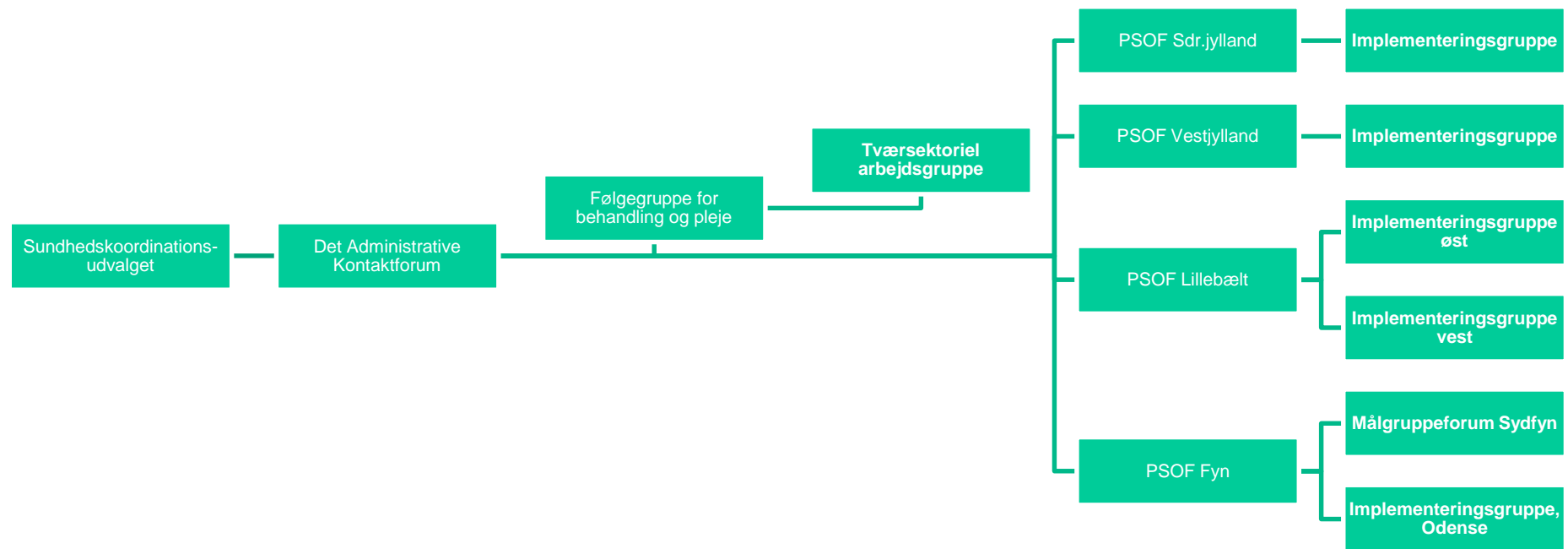
# Retningslinjer for udarbejdelse af koordinere indsatsplaner



- Retningslinjerne fastslår, at hverken region eller kommune må afvise at behandle borgeren med henvisning til misbrug eller psykisk sygdom
- Retningslinjerne retter sig særligt mod målgruppen for samarbejdsaftalen som samtidigt har meget komplekse sociale problemstillinger
- Retningslinjerne indeholder en skabelon for en koordinerende indsatsplan, som skal bruges til borgerene i målgruppen, og beskriver hvilke samarbejds møder der skal holdes mv.
- Link: <http://www.psykiatriensyddanmark.dk/wm423925>



# Implementeringsorganisation



Noter:

- Sundhedskoordinationsudvalget er det fælles tværsektorielle politiske udvalg med repræsentanter fra kommuner, region og almen praksis
- Det Administrative kontaktforum er det fælles tværsektorielle administrative organ med topebbedsmænd fra kommune og region, samt repræsentanter fra almen praksis
- PSOF = Psykiatrisk Samordningsforum





## Status lige nu i Syddanmark

- Der informeres lokalt bl.a. via temadage og personalemøder
- 19 forløbskoordinatorer er i gang og har fået uddannelse!
- Implementeringsgrupperne mødes regelmæssigt
- Der laves tracerforløb i efteråret 2015
- Vi er ved at undersøge, hvordan planen kan understøttes elektronisk
- Videokonference skal afprøves ift. de koordinerende møder med borgere

## Og hvad "bøvler" vi med lige nu?

- Tid til at implementere indsatsen!
- Somatik og almen praksis skal også med!
- Nissen er flyttet med og bor her stadig!
- Så fokus fra ledelsen er fortsat afgørende!!!



# TAK FOR ORDET!